

# 新密市人民政府文件

新密政文〔2023〕176号

---

## 新密市人民政府 关于公布实施新密市集体建设用地、集体 农用地和国有农用地基准地价的通知

各乡镇人民政府，各街道办事处，市人民政府各部门，各有关单位：

根据《中华人民共和国土地管理法》《中华人民共和国农村土地承包法》，按照《河南省自然资源厅办公室关于部署开展2019年度自然资源评价评估工作的通知》（豫自然资办发〔2019〕40号）和《河南省自然资源厅办公室关于部署开展2020年度自然资源评价评估工作的通知》（豫自然资办发〔2020〕

22号)，结合我市实际情况，完成了集体建设用地、集体农用地和国有农用地基准地价的编制工作，相关成果已通过郑州市自然资源和规划局组织的专家评审验收。现将有关成果予以公布实施。

本通知自发布之日起施行。

- 附件：1. 新密市集体建设用地基准地价表及说明  
2. 新密市集体农用地基准地价表及说明  
3. 新密市国有农用地基准地价表及说明  
4. 集体基准地价乡镇分用途统计表  
5. 基准地价图



## 附件 1

# 新密市集体建设用地区基准地价表及说明

## 一、新密市集体建设用地区基准地价表

用途级别		一级		二级		三级		四级		五级		六级	
		元/平方米	万元/亩	元/平方米	万元/亩	元/平方米	万元/亩	元/平方米	万元/亩	元/平方米	万元/亩	元/平方米	万元/亩
商业服务业用地	中心城区内	1500	100.00	1050	70.00	825	55.00	630	42.00	--	--	--	--
	中心城区外	1065	71.00	825	55.00	585	39.00	465	31.00	375	25.00	305	20.33
农村宅基地	中心城区内	1200	80.00	930	62.00	720	48.00	600	40.00	--	--	--	--
	中心城区外	930	62.00	720	48.00	540	36.00	450	30.00	360	24.00	270	18.00
工业用地	中心城区内	270	18.00	255	17.00	240	16.00	--	--	--	--	--	--
	中心城区外	248	16.53	225	15.00	205	13.67	187	12.47	170	11.33	155	10.33
公共管理与公共服务用地	中心城区内	420	28.00	345	23.00	300	20.00	--	--	--	--	--	--
	中心城区外	295	19.67	270	18.00	250	16.67	232	15.47	215	14.33	200	13.33

注：均为地面价。

## 二、基准地价说明

1. 适用范围：新密市全域范围内的集体建设用地区（详见基准地价图）。

2. 基准日：2020年1月1日。

3. 开发程度：中心城区内五通一平（通路、通电、通讯、通上水、通下水及场地平整），中心城区外三通一平（通路、通电、通上水及场地平整）。

4. 用途分类：商业服务业、工业、公共管理与公共服务用地及农村宅基地。

5. 权利类型：商业服务业、工业、公共管理与公共服务用地为出让土地使用权价格；农村宅基地为使用权价格。

6. 使用年期：商业服务业用地40年，宅基地无年期限制，工业用地50年，公共管理与公共服务用地50年。

7. 容积率：中心城区内（商业服务业用地容积率为1.8，宅基地容积率为1.8，工业用地容积率为1.0，公共管理与公共服务用地容积率为1.5），中心城区外（商业服务业用地容积率为1.0，宅基地容积率为1.0，工业用地容积率为0.7，公共管理与公共服务用地容积率为1.0）。

注：商业服务业、工业、公共管理与公共服务用地为出让土地使用权价格；宅基地为特定条件下的使用权价格。

## 附件 2

# 新密市集体农用地基准地价表及说明

## 一、新密市集体农用地基准地价表

用途	类型级别	一级		二级		三级	
		元/平方米	万元/亩	元/平方米	万元/亩	元/平方米	万元/亩
耕地	承包经营权价格	34	2.27	26	1.73	20	1.33
	经营权价格	26	1.73	20	1.33	15	1.00
园地	承包经营权价格	48	3.20	41	2.73	34	2.27
	经营权价格	37	2.47	29	1.93	24	1.60
林地	承包经营权价格	27	1.80	21	1.40	16	1.07
	经营权价格	19	1.27	14	0.93	11	0.73
设施农用地	承包经营权价格	62	4.13	51	3.40	43	2.87
	经营权价格	47	3.13	37	2.47	31	2.07

## 二、基准地价说明

1. 适用范围：新密市全域范围内的集体农用地（详见基准地价图）。
2. 基准日：2020年1月1日。
3. 用途分类：耕地、园地、林地、设施农用地。
4. 权利类型：集体农用地承包经营权、经营权。
5. 使用年期：30年。

## 6. 农田基本设施状况

按照各地类的农田基本设施平均状况确定。耕地需要满足宗地外道路通达，宗地内平整且有排灌设施；园地需要满足宗地外道路通达、有水源保障，宗地内有基本排灌设施；林地需满足宗地外道路通达；设施农用地满足宗地外道路通达，宗地内有通电、通水及土地平整。

## 7. 标准耕作制度及作物

耕地标准耕作制度为一年两熟制，种植作物为冬小麦—夏玉米；园地主要为樱桃；林地主要为桐树；设施农用地为主要用途为养殖类等。

## 附件 3

# 新密市国有农用地基准地价表及说明

## 一、新密市国有农用地基准地价表

用途	类型级别	一级		二级		三级	
		元/平方米	万元/亩	元/平方米	万元/亩	元/平方米	万元/亩
耕地	土地使用权	45	3.00	36	2.40	28	1.87
园地	土地使用权	64	4.27	48	3.20	--	--
林地	土地使用权	34	2.27	23	1.53	--	--
设施农用地	土地使用权	79	5.27	66	4.40	56	3.73

## 二、基准地价说明

1. 适用范围：新密市全域范围内的国有农用地（仅限用于农垦改革，详见基准地价图）。

2. 基准日：2020年1月1日。

3. 用途分类：耕地、园地、林地、设施农用地。

4. 权利类型：国有农用地使用权价格。

5. 使用年期：50年。

6. 农田基本设施状况

按照各地类的农田基本设施平均状况确定。耕地需要满足宗地外道路通达，宗地内平整且有排灌设施；园地需要满足宗地外道路通达、有水源保障，宗地内有基本排灌设施；林地需满足宗地外道路通达；设施农用地需满足宗地外道路通达。

## 7. 标准耕作制度及作物

耕地标准耕作制度为一年两熟制，种植作物为冬小麦—夏玉米；园地为苹果；林地为杨树；设施农用地为养殖等。



## 附件 4

# 集体基准地价乡镇、街道、伏羲山管委会分用途统计表

## 一、新密市集体商业服务业用地基准地价表

乡镇名称	一级		二级		三级		四级		五级		六级	
	元/平方米	万元/亩	元/平方米	万元/亩	元/平方米	万元/亩	元/平方米	万元/亩	元/平方米	万元/亩	元/平方米	万元/亩
城关镇（中心城区内）	--	--	1050.00	70.00	825.00	55.00	630.00	42.00	--	--	--	--
城关镇（中心城区外）	--	--	--	--	--	--	465.00	31.00	--	--	--	--
来集镇（中心城区内）	--	--	--	--	825.00	55.00	630.00	42.00	--	--	--	--
来集镇（中心城区外）	--	--	--	--	--	--	465.00	31.00	375.00	25.00	--	--
米村镇（中心城区内）	--	--	--	--	825.00	55.00	630.00	42.00	--	--	--	--
米村镇（中心城区外）	--	--	--	--	585.00	39.00	465.00	31.00	375.00	25.00	305.00	20.33
牛店镇（中心城区内）	--	--	--	--	--	--	630.00	42.00	--	--	--	--
牛店镇（中心城区外）	--	--	--	--	585.00	39.00	465.00	31.00	375.00	25.00	305.00	20.33
青屏街办事处（中心城区内）	1500.00	100.00	1050.00	70.00	--	--	--	--	--	--	--	--

西大街办事处（中心城区内）	1500.00	100.00	1050.00	70.00	825.00	55.00	630.00	42.00	--	--	--	--
新华路办事处（中心城区内）	1500.00	100.00	1050.00	70.00	825.00	55.00	630.00	42.00	--	--	--	--
新华路办事处（中心城区外）	--	--	--	--	--	--	465.00	31.00	--	--	--	--
袁庄乡（中心城区内）	--	--	1050.00	70.00	825.00	55.00	630.00	42.00	--	--	--	--
袁庄乡（中心城区外）	--	--	--	--	--	--	--	--	375.00	25.00	305.00	20.33
岳村镇（中心城区内）	--	--	1050.00	70.00	825.00	55.00	630.00	42.00	--	--	--	--
岳村镇（中心城区外）	--	--	--	--	585.00	39.00	465.00	31.00	375.00	25.00	--	--
白寨镇（中心城区外）	--	--	--	--	585.00	39.00	465.00	31.00	375.00	25.00	305.00	20.33
超化镇（中心城区外）	--	--	--	--	585.00	39.00	465.00	31.00	375.00	25.00	305.00	20.33
大隗镇（中心城区外）	--	--	--	--	585.00	39.00	465.00	31.00	375.00	25.00	305.00	20.33
苟堂镇（中心城区外）	--	--	--	--	--	--	465.00	31.00	375.00	25.00	305.00	20.33
刘寨镇（中心城区外）	--	--	--	--	585.00	39.00	465.00	31.00	375.00	25.00	305.00	20.33
平陌镇（中心城区外）	--	--	--	--	585.00	39.00	465.00	31.00	375.00	25.00	305.00	20.33
曲梁镇（中心城区外）	1065.00	71.00	825.00	55.00	585.00	39.00	465.00	31.00	375.00	25.00	305.00	20.33
伏羲山管委会 （中心城区外）	--	--	--	--	--	--	465.00	31.00	375.00	25.00	305.00	20.33

## 二、新密市农村宅基地基准地价表

乡镇名称	一级		二级		三级		四级		五级		六级	
	元/平方米	万元/亩	元/平方米	万元/亩	元/平方米	万元/亩	元/平方米	万元/亩	元/平方米	万元/亩	元/平方米	万元/亩
城关镇（中心城区内）	--	--	930.00	62.00	720.00	48.00	600.00	40.00	--	--	--	--
城关镇（中心城区外）	--	--	--	--	--	--	450.00	30.00	--	--	--	--
来集镇（中心城区内）	--	--	--	--	720.00	48.00	600.00	40.00	--	--	--	--
来集镇（中心城区外）	--	--	--	--	--	--	450.00	30.00	360.00	24.00	--	--
米村镇（中心城区内）	--	--	--	--	720.00	48.00	600.00	40.00	--	--	--	--
米村镇（中心城区外）	--	--	--	--	540.00	36.00	450.00	30.00	360.00	24.00	270.00	18.00
牛店镇（中心城区内）	--	--	--	--	--	--	600.00	40.00	--	--	--	--
牛店镇（中心城区外）	--	--	--	--	540.00	36.00	450.00	30.00	360.00	24.00	270.00	18.00
青屏街办事处（中心城区内）	1200.00	80.00	930.00	62.00	--	--	--	--	--	--	--	--
西大街办事处（中心城区内）	1200.00	80.00	930.00	62.00	720.00	48.00	600.00	40.00	--	--	--	--
新华路街办事处（中心城区内）	1200.00	80.00	930.00	62.00	720.00	48.00	600.00	40.00	--	--	--	--

新华路办事处（中心城区外）	--	--	--	--	--	--	450.00	30.00	--	--	--	--
袁庄乡（中心城区内）	--	--	930.00	62.00	720.00	48.00	600.00	40.00	--	--	--	--
袁庄乡（中心城区外）	--	--	--	--	--	--	--	--	360.00	24.00	270.00	18.00
岳村镇（中心城区内）	--	--	930.00	62.00	720.00	48.00	600.00	40.00	--	--	--	--
岳村镇（中心城区外）	--	--	--	--	--	--	450.00	30.00	360.00	24.00	--	--
白寨镇（中心城区外）	--	--	--	--	540.00	36.00	450.00	30.00	360.00	24.00	270.00	18.00
超化镇（中心城区外）	--	--	--	--	540.00	36.00	450.00	30.00	360.00	24.00	270.00	18.00
大隗镇（中心城区外）	--	--	--	--	540.00	36.00	450.00	30.00	360.00	24.00	270.00	18.00
苟堂镇（中心城区外）	--	--	--	--	--	--	450.00	30.00	360.00	24.00	270.00	18.00
刘寨镇（中心城区外）	--	--	--	--	540.00	36.00	450.00	30.00	360.00	24.00	--	--
平陌镇（中心城区外）	--	--	--	--	540.00	36.00	450.00	30.00	360.00	24.00	270.00	18.00
曲梁镇（中心城区外）	930.00	62.00	720.00	48.00	540.00	36.00	450.00	30.00	360.00	24.00	270.00	18.00
伏羲山管委会 （中心城区外）	--	--	--	--	--	--	--	--	360.00	24.00	270.00	18.00

### 三、新密市集体工业用地基准地价表

乡镇名称	一级		二级		三级		四级		五级		六级	
	元/平方米	万元/亩	元/平方米	万元/亩	元/平方米	万元/亩	元/平方米	万元/亩	元/平方米	万元/亩	元/平方米	万元/亩
城关镇（中心城区内）	270.00	18.00	255.00	17.00	240.00	16.00	--	--	--	--	--	--
城关镇（中心城除外）	--	--	225.00	15.00	205.00	13.67	--	--	--	--	--	--
来集镇（中心城区内）	270.00	18.00	255.00	17.00	240.00	16.00	--	--	--	--	--	--
来集镇（中心城除外）	--	--	225.00	15.00	205.00	13.67	187.00	12.47	170.00	11.33	--	--
米村镇（中心城区内）	--	--	255.00	17.00	240.00	16.00	--	--	--	--	--	--
米村镇（中心城除外）	--	--	225.00	15.00	205.00	13.67	187.00	12.47	170.00	11.33	155.00	10.33
牛店镇（中心城区内）	--	--	255.00	17.00	--	--	--	--	--	--	--	--
牛店镇（中心城除外）	--	--	225.00	15.00	205.00	13.67	187.00	12.47	170.00	11.33	155.00	10.33
青屏街办事处（中心城区内）	270.00	18.00	255.00	17.00	240.00	16.00	--	--	--	--	--	--
西大街办事处（中心城区内）	--	--	255.00	17.00	240.00	16.00	--	--	--	--	--	--
新华路办事处（中心城区内）	270.00	18.00	255.00	17.00	240.00	16.00	--	--	--	--	--	--

新华路办事处（中心城除外）	--	--	225.00	15.00	--	--	--	--	--	--	--	--
袁庄乡（中心城区内）	--	--	255.00	17.00	240.00	16.00	--	--	--	--	--	--
袁庄乡（中心城除外）	--	--	--	--	--	--	187.00	12.47	170.00	11.33	155.00	10.33
岳村镇（中心城区内）	--	--	--	--	240.00	16.00	--	--	--	--	--	--
岳村镇（中心城除外）	--	--	225.00	15.00	205.00	13.67	187.00	12.47	170.00	11.33	--	--
白寨镇（中心城除外）	--	--	--	--	--	--	187.00	12.47	170.00	11.33	155.00	10.33
超化镇（中心城除外）	--	--	225.00	15.00	205.00	13.67	187.00	12.47	170.00	11.33	155.00	10.33
大隗镇（中心城除外）	--	--	--	--	205.00	13.67	187.00	12.47	170.00	11.33	155.00	10.33
苟堂镇（中心城除外）	--	--	--	--	205.00	13.67	187.00	12.47	170.00	11.33	155.00	10.33
刘寨镇（中心城除外）	--	--	225.00	15.00	205.00	13.67	187.00	12.47	170.00	11.33	--	--
平陌镇（中心城除外）	--	--	225.00	15.00	205.00	13.67	187.00	12.47	170.00	11.33	155.00	10.33
曲梁镇（中心城除外）	248.00	16.53	225.00	15.00	205.00	13.67	187.00	12.47	170.00	11.33	--	--
伏羲山管委会（中心城除外）	--	--	--	--	--	--	187.00	12.47	170.00	11.33	155.00	10.33

#### 四、新密市集体公共管理与公共服务用地基准地价表

乡镇名称	一级		二级		三级		四级		五级		六级	
	元/平方米	万元/亩	元/平方米	万元/亩	元/平方	万元/亩	元/平方	万元/亩	元/平方米	万元/亩	元/平方米	万元/亩
城关镇（中心城区内）	--	--	345.00	23.00	300.00	20.00	--	--	--	--	--	--
城关镇（中心城区外）	--	--	--	--	250.00	16.67	232.00	15.47	--	--	--	--
来集镇（中心城区内）	--	--	--	--	300.00	20.00	--	--	--	--	--	--
来集镇（中心城区外）	--	--	--	--	250.00	16.67	232.00	15.47	215.00	14.33	--	--
米村镇（中心城区内）	420.00	28.00	345.00	23.00	300.00	20.00	--	--	--	--	--	--
米村镇（中心城区外）	--	--	--	--	250.00	16.67	232.00	15.47	215.00	14.33	200.00	13.33
牛店镇（中心城区内）	--	--	--	--	300.00	20.00	--	--	--	--	--	--
牛店镇（中心城区外）	--	--	--	--	250.00	16.67	232.00	15.47	215.00	14.33	200.00	13.33
青屏街办事处（中心城区内）	420.00	28.00	345.00	23.00	--	--	--	--	--	--	--	--
西大街办事处（中心城区内）	420.00	28.00	345.00	23.00	300.00	20.00	--	--	--	--	--	--
新华路办事处（中心城区内）	420.00	28.00	345.00	23.00	300.00	20.00	--	--	--	--	--	--

新华路办事处（中心城区外）	--	--	--	--	250.00	16.67	--	--	--	--	--	--
袁庄乡（中心城区内）	--	--	345.00	23.00	300.00	20.00	--	--	--	--	--	--
袁庄乡（中心城区外）	--	--	--	--	--	--	232.00	15.47	215.00	14.33	200.00	13.33
岳村镇（中心城区内）	--	--	345.00	23.00	300.00	20.00	--	--	--	--	--	--
岳村镇（中心城区外）	--	--	--	--	250.00	16.67	232.00	15.47	215.00	14.33	--	--
白寨镇（中心城区外）	--	--	--	--	250.00	16.67	232.00	15.47	215.00	14.33	200.00	13.33
超化镇（中心城区外）	--	--	--	--	250.00	16.67	232.00	15.47	215.00	14.33	200.00	13.33
大隗镇（中心城区外）	--	--	--	--	250.00	16.67	232.00	15.47	215.00	14.33	200.00	13.33
苟堂镇（中心城区外）	--	--	--	--	--	--	232.00	15.47	215.00	14.33	200.00	13.33
刘寨镇（中心城区外）	--	--	270.00	18.00	250.00	16.67	232.00	15.47	215.00	14.33	--	--
平陌镇（中心城区外）	--	--	--	--	250.00	16.67	232.00	15.47	215.00	14.33	200.00	13.33
曲梁镇（中心城区外）	295.00	19.67	270.00	18.00	250.00	16.67	232.00	15.47	215.00	14.33	--	--
伏羲山管委会（中心城区外）	--	--	--	--	--	--	--	--	215.00	14.33	200.00	13.33



## 五、新密市集体耕地基准地价表

乡镇名称		一级		二级		三级	
		元/平方米	万元/亩	元/平方米	万元/亩	元/平方米	万元/亩
白寨镇	承包经营权价格	--	--	26	1.73	20	1.33
	经营权价格	--	--	20	1.33	15	1.00
超化镇	承包经营权价格	--	--	26	1.73	20	1.33
	经营权价格	--	--	20	1.33	15	1.00
城关镇	承包经营权价格	34	2.27	26	1.73	--	--
	经营权价格	26	1.73	20	1.33	--	--
大隗镇	承包经营权价格	34	2.27	26	1.73	--	--
	经营权价格	26	1.73	20	1.33	--	--
苟堂镇	承包经营权价格	--	--	26	1.73	20	1.33
	经营权价格	--	--	20	1.33	15	1.00
伏羲山管委会	承包经营权价格	--	--	-	--	20	1.33
	经营权价格	--	--	-	--	15	1.00
来集镇	承包经营权价格	34	2.27	26	1.73	-	--
	经营权价格	26	1.73	20	1.33	-	--
刘寨镇	承包经营权价格	34	2.27	26	1.73	-	--
	经营权价格	26	1.73	20	1.33	-	--

米村镇	承包经营权价格	34	2.27	26	1.73	20	1.33
	经营权价格	26	1.73	20	1.33	15	1.00
牛店镇	承包经营权价格	--	--	26	1.73	20	1.33
	经营权价格	--	--	20	1.33	15	1.00
平陌镇	承包经营权价格	--	--	26	1.73	20	1.33
	经营权价格	--	--	20	1.33	15	1.00
青屏街办事处	承包经营权价格	34	2.27	--	--	--	--
	经营权价格	26	1.73	--	--	--	--
曲梁镇	承包经营权价格	34	2.27	--	--	--	--
	经营权价格	26	1.73	--	--	--	--
西大街办事处	承包经营权价格	34	2.27	26	1.73	--	--
	经营权价格	26	1.73	20	1.33	--	--
新华路街办事处	承包经营权价格	34	2.27	--	--	--	--
	经营权价格	26	1.73	--	--	--	--
袁庄乡	承包经营权价格	34	2.27	26	1.73	20	1.33
	经营权价格	26	1.73	20	1.33	15	1.00
岳村镇	承包经营权价格	34	2.27	26	1.73	--	--
	经营权价格	26	1.73	20	1.33	--	--

## 六、新密市集体园地基准地价表

乡镇名称		一级		二级		三级	
		元/平方	万元/	元/平方米	万元/亩	元/平方米	万元/亩
白寨镇	承包经营权价格	--	--	41	2.73	34	2.27
	经营权价格	--	--	29	1.93	24	1.60
超化镇	承包经营权价格	--	--	41	2.73	34	2.27
	经营权价格	--	--	29	1.93	24	1.60
城关镇	承包经营权价格	48	3.20	41	2.73	--	--
	经营权价格	37	2.47	29	1.93	--	--
大隗镇	承包经营权价格	--	--	41	2.73	34	2.27
	经营权价格	--	--	29	1.93	24	1.60
苟堂镇	承包经营权价格	--	--	41	2.73	34	2.27
	经营权价格	--	--	29	1.93	24	1.60
伏羲山管委会	承包经营权价格	--	--	--	--	34	2.27
	经营权价格	--	--	--	--	24	1.60
来集镇	承包经营权价格	48	3.20	41	2.73	--	--
	经营权价格	37	2.47	29	1.93	--	--
刘寨镇	承包经营权价格	--	--	41	2.73	--	--
	经营权价格	--	--	29	1.93	--	--
米村镇	承包经营权价格	--	--	41	2.73	34	2.27
	经营权价格	--	--	29	1.93	24	1.60

牛店镇	承包经营权价格	--	--	41	2.73	34	2.27
	经营权价格	--	--	29	1.93	24	1.60
平陌镇	承包经营权价格	--	--	41	2.73	34	2.27
	经营权价格	--	--	29	1.93	24	1.60
青屏街办事处	承包经营权价格	48	3.20	--	--	--	--
	经营权价格	37	2.47	--	--	--	--
曲梁镇	承包经营权价格	48	3.20	41	2.73	--	--
	经营权价格	37	2.47	29	1.93	--	--
西大街办事处	承包经营权价格	48	3.20	--	--	--	--
	经营权价格	37	2.47	--	--	--	--
新华路办事处	承包经营权价格	48	3.20	--	--	--	--
	经营权价格	37	2.47	--	--	--	--
袁庄乡	承包经营权价格	48	3.20	41	2.73	34	2.27
	经营权价格	37	2.47	29	1.93	24	1.60
岳村镇	承包经营权价格	48	3.20	41	2.73	--	--
	经营权价格	37	2.47	29	1.93	--	--

## 七、新密市集体林地基准地价表

乡镇名称		一级		二级		三级	
		元/平方米	万元/亩	元/平方米	万元/亩	元/平方米	万元/亩
白寨镇	承包经营权价格	--	--	21	1.40	16	1.07
	经营权价格	--	--	14	0.93	11	0.73
超化镇	承包经营权价格	27	1.80	21	1.40	16	1.07
	经营权价格	19	1.27	14	0.93	11	0.73
城关镇	承包经营权价格	27	1.80	--	--	--	--
	经营权价格	19	1.27	--	--	--	--
大隗镇	承包经营权价格	--	--	21	1.40	16	1.07
	经营权价格	--	--	14	0.93	11	0.73
苟堂镇	承包经营权价格	--	--	--	--	16	1.07
	经营权价格	--	--	--	--	11	0.73
伏羲山管委会	承包经营权价格	--	--	--	--	16	1.07
	经营权价格	--	--	--	--	11	0.73
来集镇	承包经营权价格	27	1.80	21	1.40	--	--
	经营权价格	19	1.27	14	0.93	--	--
刘寨镇	承包经营权价格	27	1.80	21	1.40	16	1.07
	经营权价格	19	1.27	14	0.93	11	0.73

米村镇	承包经营权价格	--	--	21	1.40	16	1.07
	经营权价格	--	--	14	0.93	11	0.73
牛店镇	承包经营权价格	--	--	21	1.40	16	1.07
	经营权价格	--	--	14	0.93	11	0.73
平陌镇	承包经营权价格	27	1.80	21	1.40	--	--
	经营权价格	19	1.27	14	0.93	--	--
青屏街办事处	承包经营权价格	27	1.80	--	--	--	--
	经营权价格	19	1.27	--	--	--	--
曲梁镇	承包经营权价格	27	1.80	21	1.40	--	--
	经营权价格	19	1.27	14	0.93	--	--
西大街办事处	承包经营权价格	27	1.80	--	--	--	--
	经营权价格	19	1.27	--	--	--	--
新华路办事处	承包经营权价格	27	1.80	--	--	--	--
	经营权价格	19	1.27	--	--	--	--
袁庄乡	承包经营权价格	27	1.80	21	1.40	16	1.07
	经营权价格	19	1.27	14	0.93	11	0.73
岳村镇	承包经营权价格	27	1.80	21	1.40	--	--
	经营权价格	19	1.27	14	0.93	--	--

## 八、新密市集体设施农用地基准地价表

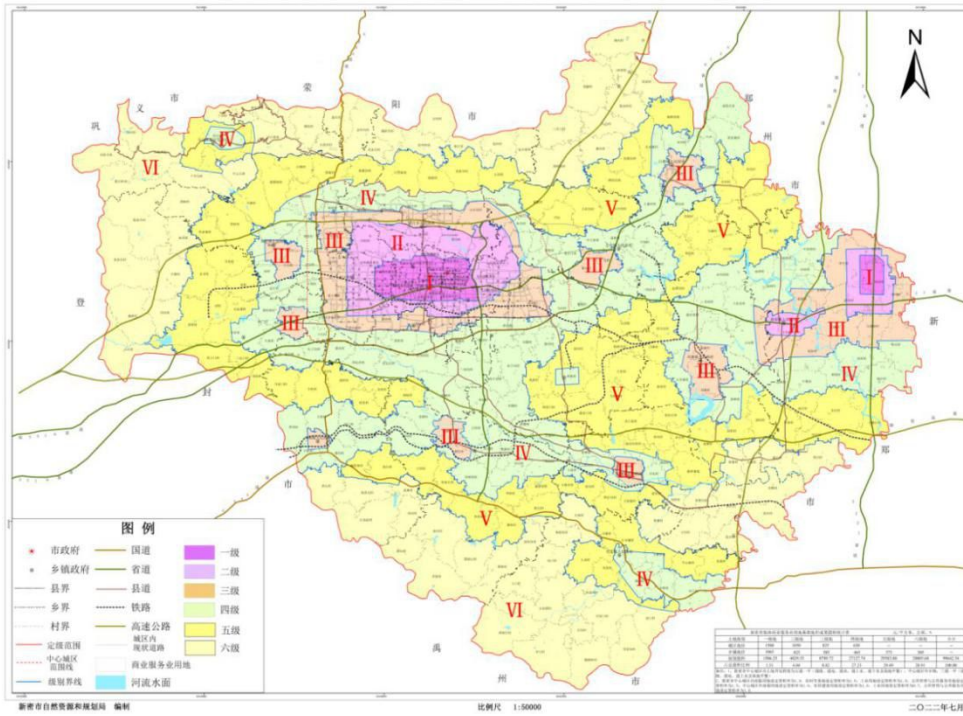
乡镇名称		一级		二级		三级	
		元/平方米	万元/亩	元/平方米	万元/亩	元/平方米	万元/亩
白寨镇	承包经营权价格	--	--	51	3.40	43	2.87
	经营权价格	--	--	37	2.47	31	2.07
超化镇	承包经营权价格	--	--	51	3.40	43	2.87
	经营权价格	--	--	37	2.47	31	2.07
城关镇	承包经营权价格	62	4.13	51	3.40	--	--
	经营权价格	47	3.13	37	2.47	--	--
大隗镇	承包经营权价格	--	--	51	3.40	43	2.87
	经营权价格	--	--	37	2.47	31	2.07
苟堂镇	承包经营权价格	--	--	51	3.40	43	2.87
	经营权价格	--	--	37	2.47	31	2.07
伏羲山管委会	承包经营权价格	--	--	--	--	43	2.87
	经营权价格	--	--	--	--	31	2.07
来集镇	承包经营权价格	62	4.13	51	3.40	--	--
	经营权价格	47	3.13	37	2.47	--	--
刘寨镇	承包经营权价格	--	--	51	3.40	--	--
	经营权价格	--	--	37	2.47	--	--

米村镇	承包经营权价格	--	--	51	3.40	43	2.87
	经营权价格	--	--	37	2.47	31	2.07
牛店镇	承包经营权价格	--	--	51	3.40	43	2.87
	经营权价格	--	--	37	2.47	31	2.07
平陌镇	承包经营权价格	62	4.13	51	3.40	43	2.87
	经营权价格	47	3.13	37	2.47	31	2.07
青屏街办事处	承包经营权价格	62	4.13	--	--	--	--
	经营权价格	47	3.13	--	--	--	--
曲梁镇	承包经营权价格	62	4.13	51	3.40	--	--
	经营权价格	47	3.13	37	2.47	--	--
西大街办事处	承包经营权价格	62	4.13	--	--	--	--
	经营权价格	47	3.13	--	--	--	--
新华路办事处	承包经营权价格	62	4.13	--	--	--	--
	经营权价格	47	3.13	--	--	--	--
袁庄乡	承包经营权价格	62	4.13	51	3.40	43	2.87
	经营权价格	47	3.13	37	2.47	31	2.07
岳村镇	承包经营权价格	62	4.13	51	3.40	43	2.87
	经营权价格	47	3.13	37	2.47	31	2.07

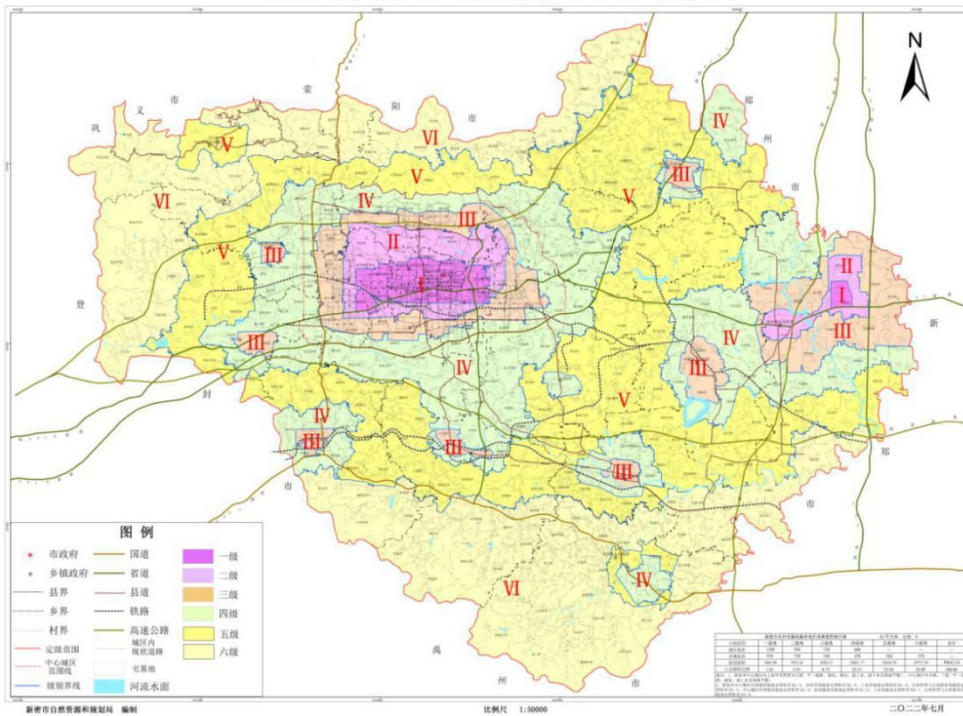


# 基准地价图

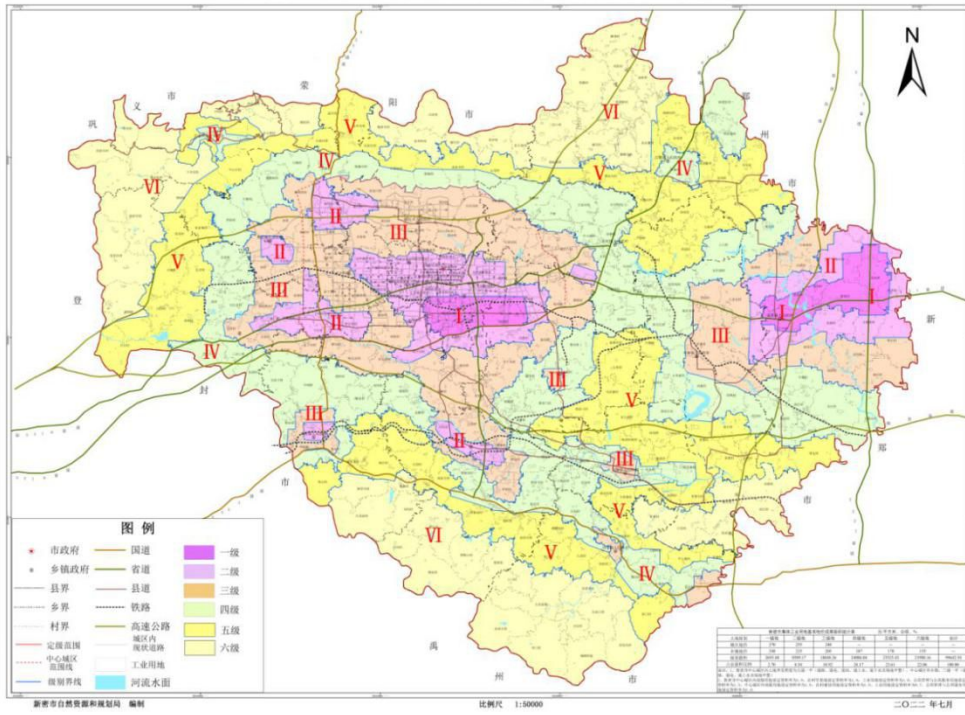
## 新密市集体商业服务业用地级别与基准地价图



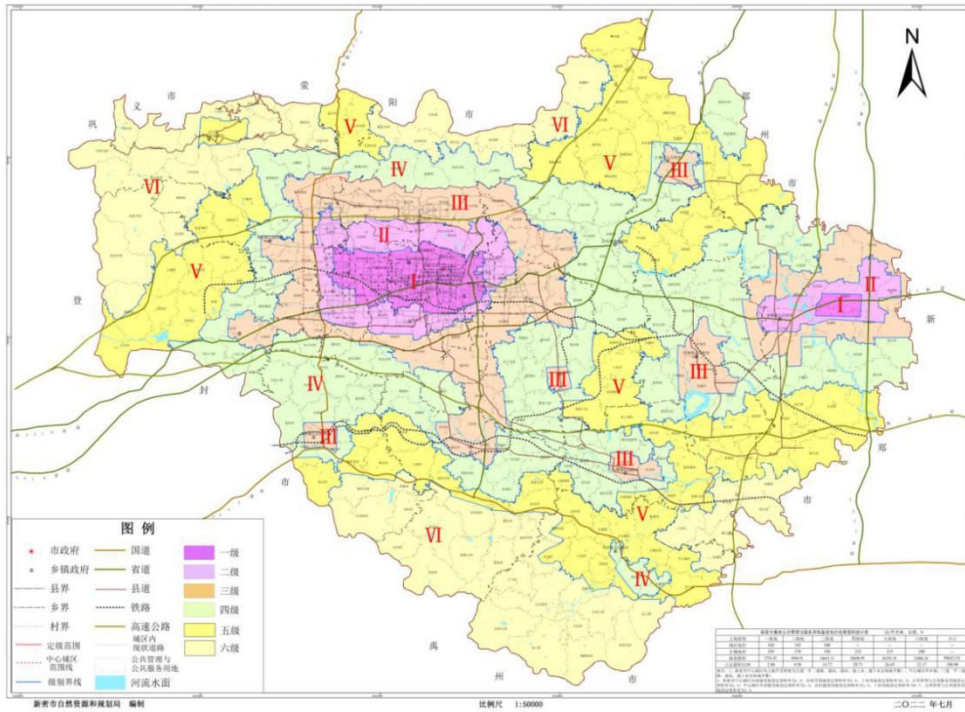
## 新密市农村宅基地级别与基准地价图



新密市集体工业用地级别与基准地价图

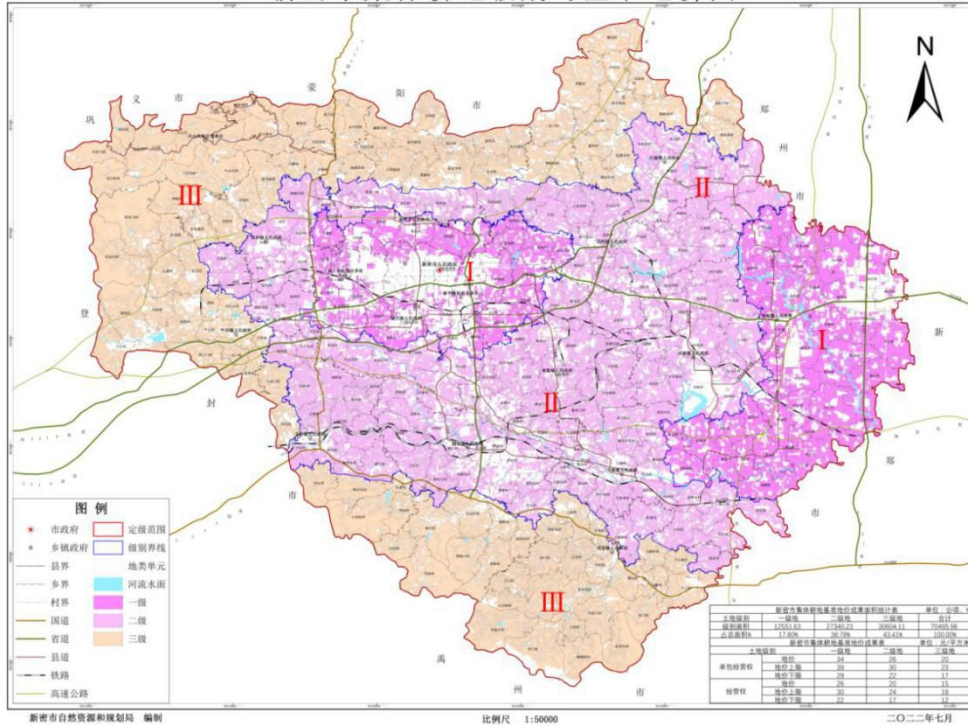


新密市集体公共管理与服务用地级别与基准地价图

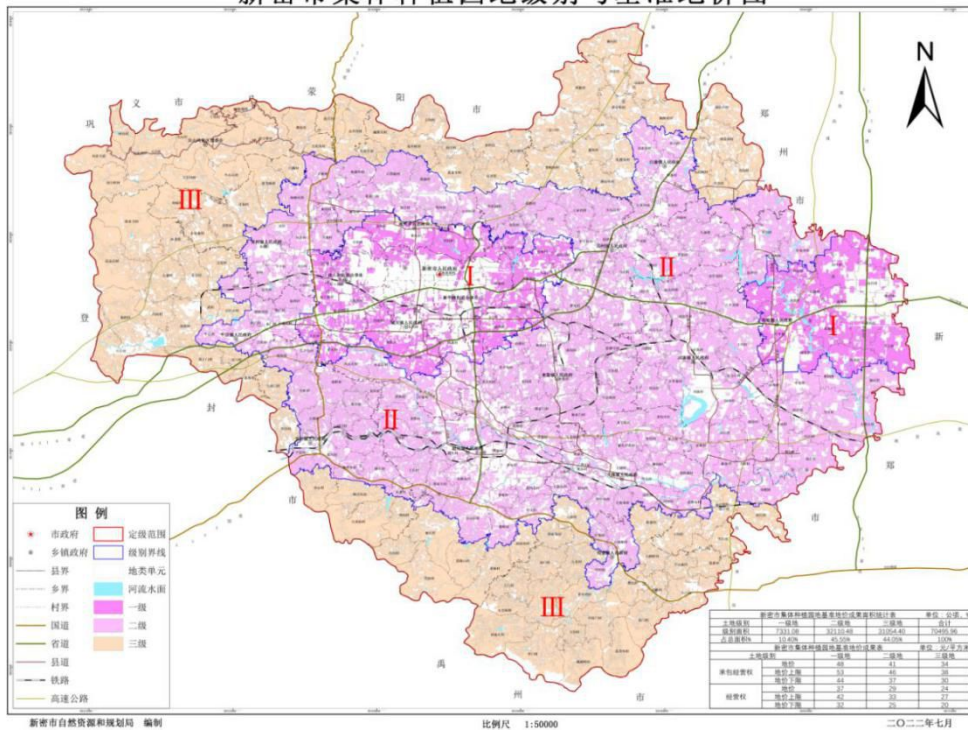




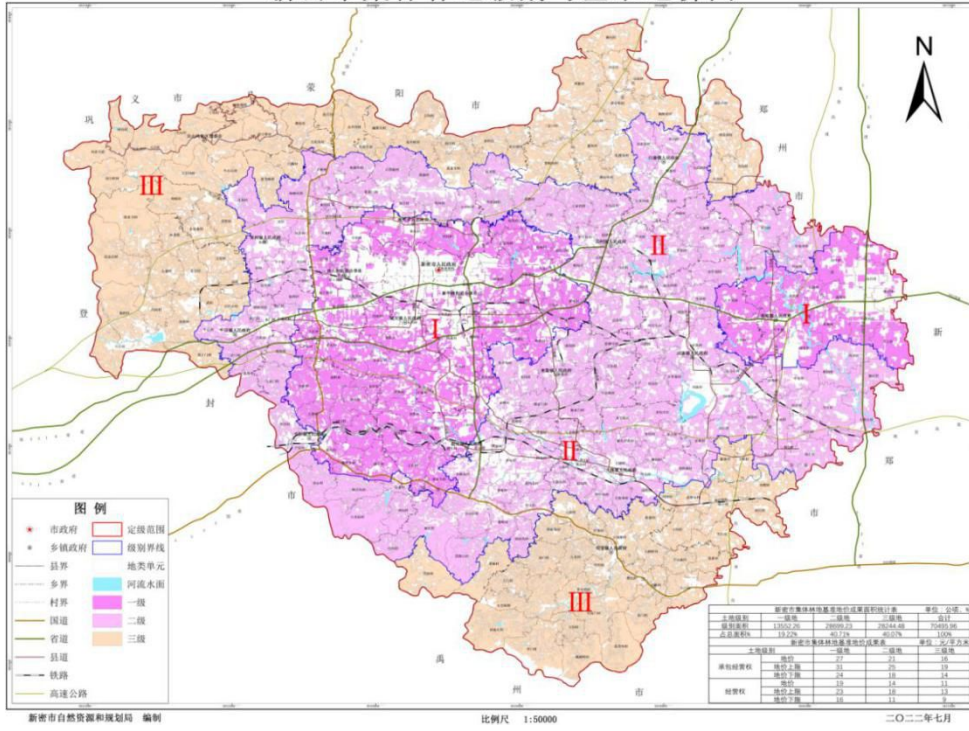
新密市集体耕地级别与基准地价图



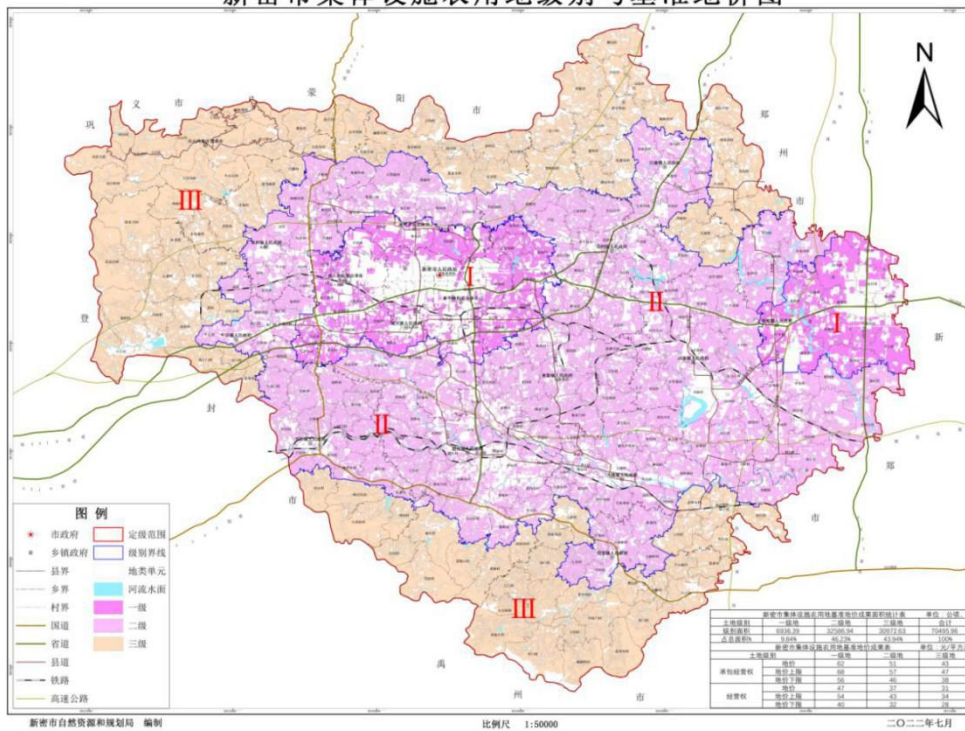
新密市集体种植园地级别与基准地价图



新密市集体林地级别与基准地价图

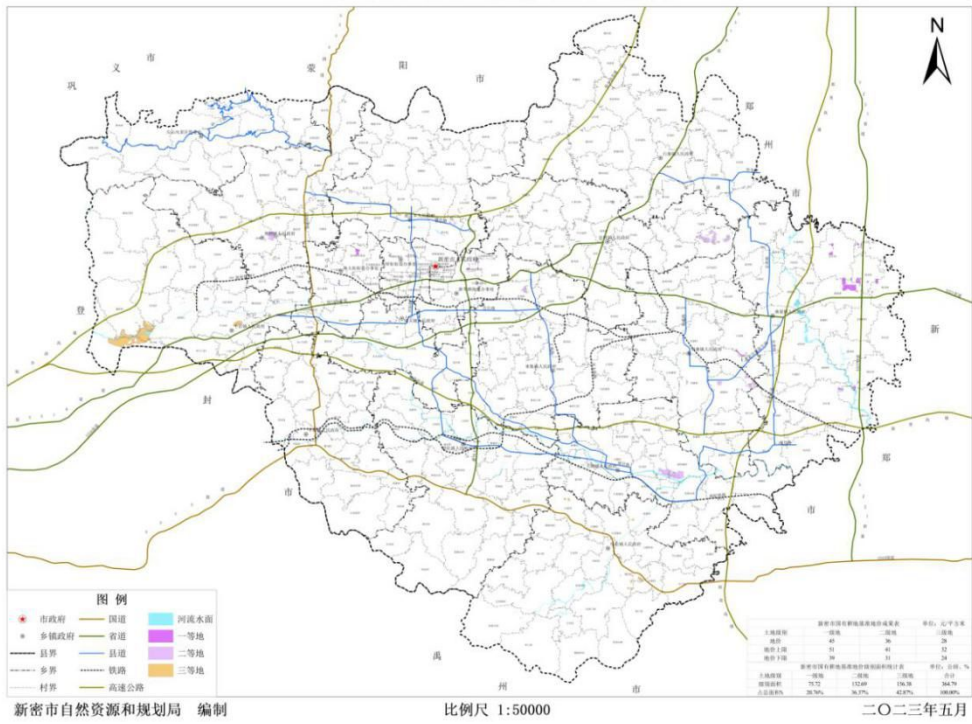


新密市集体设施农用地级别与基准地价图

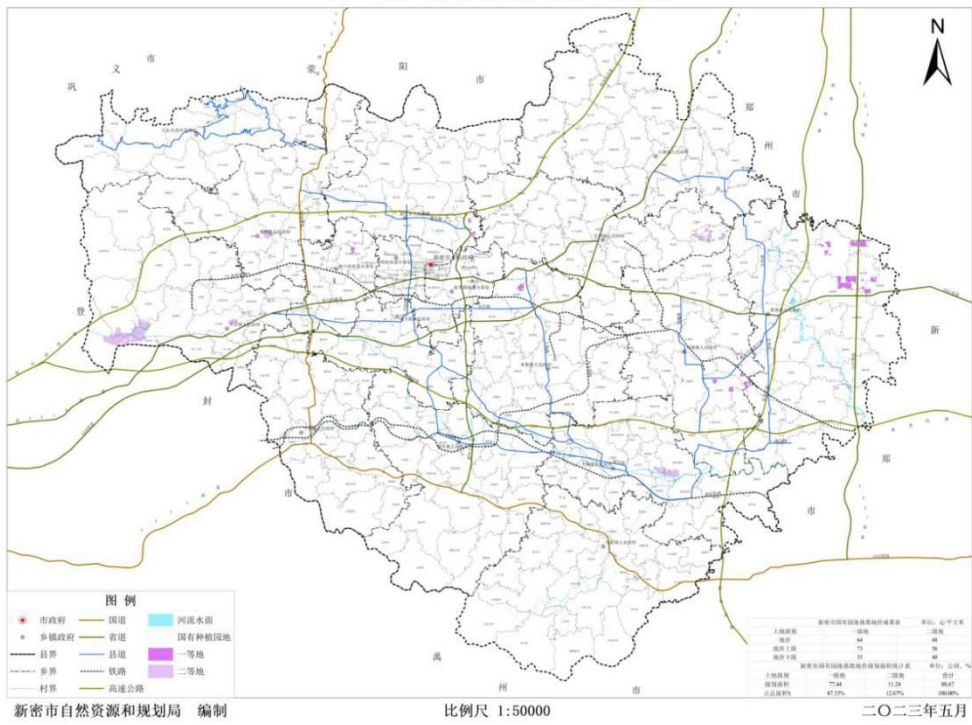




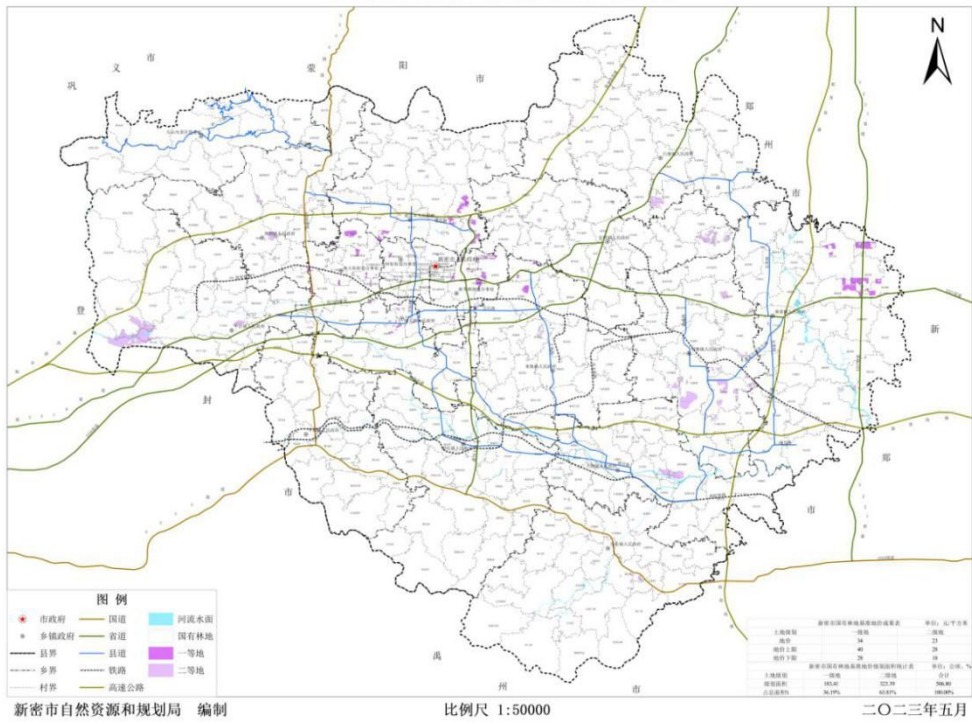
新密市国有耕地级别与基准地价图



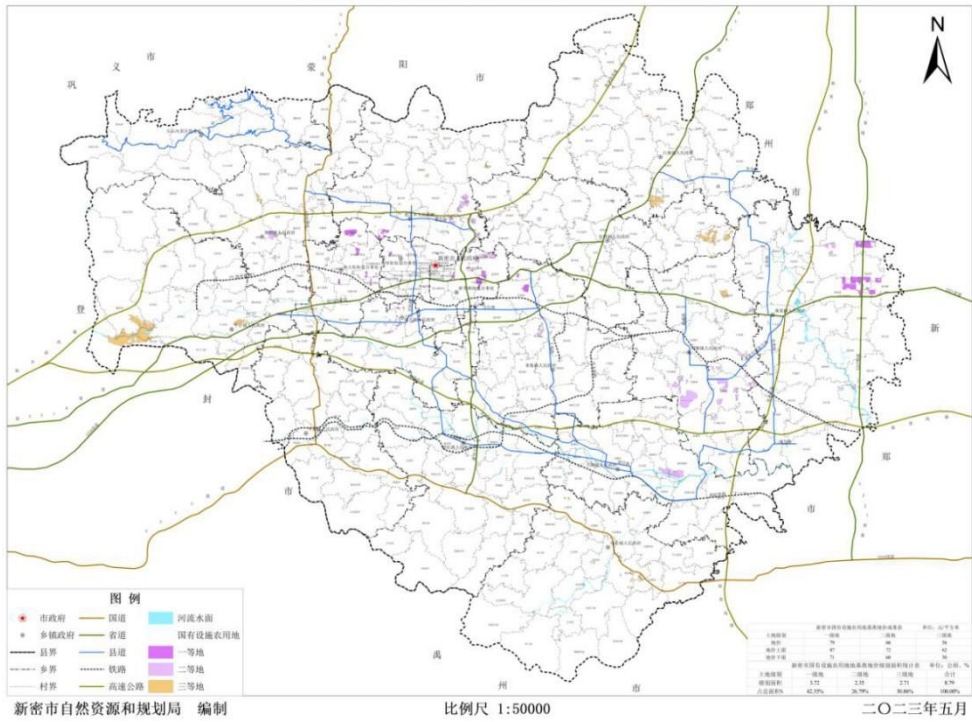
新密市国有园地级别与基准地价图



新密市国有林地级别与基准地价图



新密市国有设施农用地级别与基准地价图





---

主办：市资源规划局

督办：市政府办公室秘书科

---

抄送：市委各部门，市人民武装部。

市人大常委会办公室，市政协办公室，市法院，市检察院。

---

新密市人民政府办公室

2023年9月28日印发

---